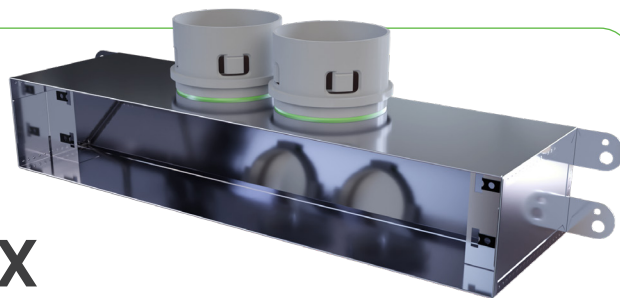
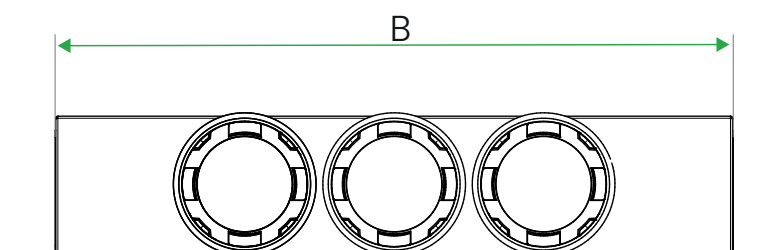


Skrzynka rozprężna do nawiewnika szczelinowego PEFLEX INOX

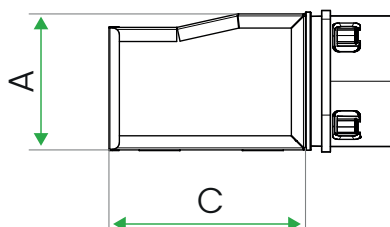
ze stali nierdzewnej dla przewodów
wentylacyjnych $\varnothing 50$, $\varnothing 75$ i $\varnothing 90$



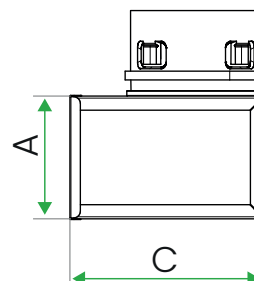
Wymiary



Przelotowa



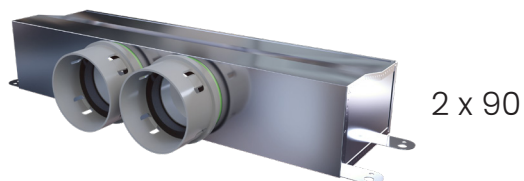
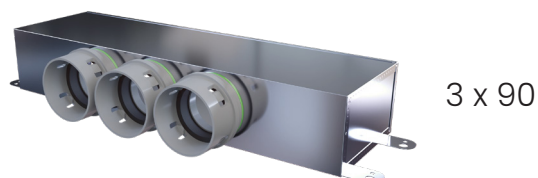
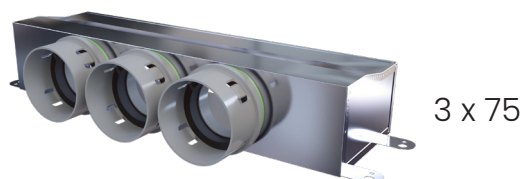
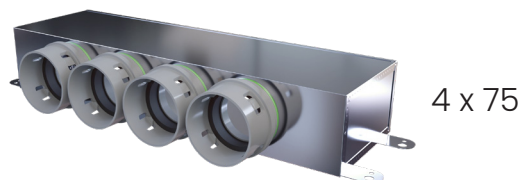
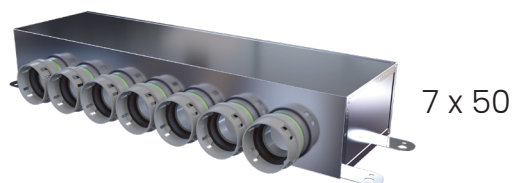
Kątowa



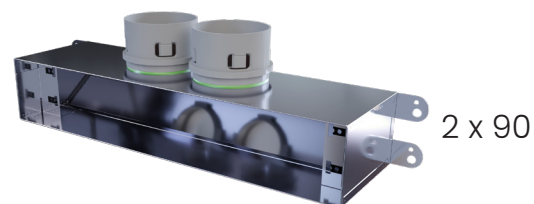
Przelotowa			
	Wysokość (A)	Długość (B)	Szerokość (C)
nm_p-7x50	9	50	14,5
nm_p-3x75			
nm_p-4x75			
nm_p-2x90	10	50	14,5
nm_p-3x90			

Kątowa			
	Wysokość (A)	Długość (B)	Szerokość (C)
nm_k-7x50	9	50	14,5
nm_k-3x75			
nm_k-4x75			
nm_k-2x90	10	50	14,5
nm_k-3x90			

Przelotowe



Kątowe



Opis

Skrzynki rozprężne ze stali nierdzewnej wyposażone są w wykonane z tworzywa sztucznego mufy przyłączeniowe do rur **w systemie KLIK z wbudowaną uszczelką**, co znacząco **przyspiesza montaż** instalacji oraz **gwarantuje jej szczelność**. Skrzynki rozprężne PEFLEX INOX Ø50, Ø75 i Ø90 przeznaczone są do montażu **okrągłych przewodów wentylacyjnych PE-FLEX** o średnicy zewnętrznej odpowiednio 50, 75 i 90 mm.

Każda skrzynka wyposażona jest w uchwyty montażowe o średnicach otworów montażowych Ø6,3 oraz Ø8,4 mm.

Skrzynka rozprężna do nawiewnika szczelinowego PEFLEX INOX występuje w dwóch wariantach jako **skrzynka kątowa i przelotowa**.